



# COYUNTURA CACAOTERA

*Dirección de Cadenas Productivas*

*Diciembre de 2010*



# CONTENIDO

## **I. Cifras del sector cacaoero.**

1. Área sembrada y producción.
2. Rendimientos.
3. Empleo.
4. Precios promedio nacionales.
5. Coyuntura Mundial
6. Exportaciones e Importaciones.

## **II. Apoyos gubernamentales.**

1. Agro ingreso seguro.
2. Campaña Monilia.
3. Fondos concursales.
4. Alianzas productivas

## **III. Acciones de cadena**

1. Consolidación tecnológica
2. Nuevos actores y regiones
3. Consejo Nacional Cacaotero - Nuevo Acuerdo de Competitividad



# 1. Área Sembrada y producción Nacional 2003 - 2008

Variable	2002	2003	2004	2005	2006	2007	2008	2009	2010p
Área (ha)	92.017	96.230	101.505	107.255	112.495	117.888	124.029	127.988	132.538
Producción (ton.)	34.002	41.704	36.356	37.099	35.258	39.904	44.740	47.000	49.500
Participación en el PIB Agropecuario	0.40	0.43	0.41	0.41	0.41	0.43	0.45	0.45	0.45

Fuente: MADR – FEDECACAO

Las hectáreas de cacao entre el 2002 y el 2009 pasaron de 92.017 a 127.988, registrando un aumento del 39%, Santander representa el 37 del total de hectáreas sembradas a nivel nacional.

La producción entre el 2002 y el 2009 aumento un 33.7%, al pasar de 34.002 toneladas a 47.000 toneladas.



# 1. Área Sembrada por departamentos

Departamento	2002	2003	2004	2005	2006	2007	2008	2009	2010 (*)
ANTIOQUIA	4,872	5,095	5,599	6,175	6,142	6,892	7,608	8,045	8,290
ARAUCA	5,068	5,300	5,620	6,252	6,586	7,729	8,064	8,304	8,460
BOLÍVAR			662	924	428	1,465	1,480	2,573	2,720
BOYACÁ			339	446	549	845	904	1,145	1,290
CALDAS	2,251	2,354	2,381	2,506	2,572	2,696	2,748	2,845	2,890
CAUCA	421	440	467	495	570	568	612	785	800
CESAR			2,286	2,469	2,636	2,733	2,957	3,150	3,260
CÓRDOBA			430	560	693	790	805	860	900
CUNDINAMARCA	1,897	1,984	2,093	2,213	2,340	2,408	2,430	2,435	2,500
HUILA	10,469	10,948	11,268	11,547	12,410	12,237	12,305	11,045	11,200
MAGDALENA			308	83	733	705	726	836	836
META	1,197	1,252	1,345	1,580	1,826	1,805	1,989	2,115	2,175
Nacional Ajuste	3,160	3,305	8,467	1,276	474	2,013	2,230	2,645	2,765
NARIÑO	8,696	9,094	696	9,362	9,850	9,672	9,855	10,458	10,940
NORTE DE SANTANDER	7,710	8,063	9,238	8,689	9,028	9,099	9,541	9,978	10,190
RISARALDA	1,073	1,122	1,159	1,201	1,290	1,246	1,246	1,246	1,256
SANTANDER	36,990	38,684	39,884	41,478	42,835	44,259	47,646	48,044	49,429
TOLIMA	7,611	7,959	8,499	9,053	9,200	9,744	9,869	10,006	10,140
VALLE DEL CAUCA	602	630	764	807	764	982	1,014	1,014	1,044
<b>Total</b>	<b>92,017</b>	<b>96,230</b>	<b>101,505</b>	<b>107,255</b>	<b>111,017</b>	<b>117,888</b>	<b>124,029</b>	<b>127,988</b>	<b>131,640</b>



# 1. Producción de cacao por departamentos

Departamento	2002	2003	2004	2005	2006	2007	2008	2009	Promedio 2006/09	Participación
ANTIOQUIA	1,712	2,109	2,299	2,100	1,824	2,132	2,296	2,038	2,073	5%
ARAUCA	2,552	3,249	3,357	3,489	2,350	2,787	4,210	3,085	3,108	8%
BOYACA	103	141	132	127	54	98	145	134	108	0%
CALDAS	444	549	566	500	473	568	630	630	575	2%
CAQUETA	75	68	65	76	86	87	92	106	93	0%
CAUCA	49	123	250	152	105	158	180	186	157	0%
CESAR	1,125	1,095	513	750	350	614	943	640	637	2%
CHOCO	85	50	97	32	22	45	45	36	37	0%
CORDOBA	75	98	67	30	23	54	64	46	47	0%
CUNDINAMARCA	1,195	816	546	499	1,025	1,069	970	1,111	1,044	3%
HUILA	2,817	3,558	4,170	3,998	3,265	4,044	3,520	4,648	3,869	10%
MAGDALENA	199	148	120	76	66	132	169	146	128	0%
META	553	702	460	424	488	655	692	586	605	2%
NACIONAL AJUSTE	23	87	47	21	21	652	106	40	205	1%
NARIÑO	1,209	1,884	1,864	2,854	1,831	1,857	1,975	1,743	1,851	5%
NORTE DE SANTANDER	3,081	4,024	2,389	1,638	1,830	2,250	1,980	2,395	2,114	6%
RISARALDA	383	344	175	139	161	580	187	327	314	1%
SANTANDER	16,299	19,719	16,804	17,974	15,017	19,588	20,474	19,108	18,547	49%
TOLIMA	1,323	2,110	1,883	1,277	670	1,689	2,154	1,912	1,606	4%
VALLE DEL CAUCA	698	831	552	942	696	845	519	801	715	2%
<b>TOTAL</b>	<b>34,002</b>	<b>41,704</b>	<b>36,356</b>	<b>37,099</b>	<b>30,356</b>	<b>39,904</b>	<b>41,351</b>	<b>39,718</b>	<b>37,833</b>	<b>100%</b>



## 2. Rendimientos 2002 - 2008

Variable	2002	2003	2004	2005	2006	2007	2008	2009	Variación 2006-2008
Rendimientos	0,48	0,48	0,53	0,46	0,46	0,46	0,44	0,45	-9%

Fuente: MADR

En el periodo de 2002 - 2009 los rendimientos en el sector cacaotero disminuyeron en un 9%, en gran parte por problemas fitosanitarios.



### 3. Empleos generados

Variable	2002	2003	2004	2005	2006	2007	2008	2009	2010p
<b>Empleos</b>	46.600	48.949	51.633	54.557	57.223	59.966	63.203	65.220	67.538

Fuente: MADR

El cultivo de cacao utiliza entre 120 y 180 jornales en la instalación y entre 88 y 100 jornales en el periodo de mantenimiento (entre 15 y 25 años).



## 4. Precios promedio de cacao en grano 2002-2010

(miles de \$/Ton)

meses	2002	2003	2004	2005	2006	2007	2008	2009	2010
enero	2.469	4.958	4.244	3.910	3.424	4.178	4.323	4.640	5.077
febrero	2.646	5.254	4.223	3.910	3.502	4.811	4.299	4.617	5.212
marzo	2.685	5.187	4.029	4.059	3.522	5.141	4.154	4.640	5.044
abril	2.803	4.766	4.005	3.944	3.584	4.908	4.293	4.537	5.206
mayo	2.934	4.673	3.898	3.950	3.716	4.688	4.459	4.544	5.256
junio	2.959	4.357	3.902	3.920	3.802	4.640	4.463	4.574	5.345
julio	3.533	4.232	3.840	3.667	4.129	4.485	4.606	4.602	5.270
agosto	3.788	4.163	3.986	3.482	4.148	4.348	4.656	4.947	5.242
septiembre	4.132	4.187	3.984	3.445	4.276	4.266	4.525	4.820	5.417
octubre	4.768	4.355	3.813	3.423	4.288	4.188	4.662	4.828	5.442
noviembre	4.782	4.256	4.067	3.379	4.233	4.193	4.584	4.901	5.409
diciembre	4.808	4.280	3.947	3.369	4.224	4.224	4.635	4.836	5.387
<b>promedio</b>	<b>3.526</b>	<b>4.556</b>	<b>3.995</b>	<b>3.705</b>	<b>3.904</b>	<b>4.506</b>	<b>4.472</b>	<b>4.707</b>	<b>5.276</b>

Fuente: FEDECACAO

El promedio de los precios pagados al productor nacional de cacao en 2010 es de \$5.276 por kilo, frente a \$4.472 en el 2008, lo que representa un crecimiento del 12.1%.





## 5. Coyuntura Mundial

### Producción, molienda y stocks

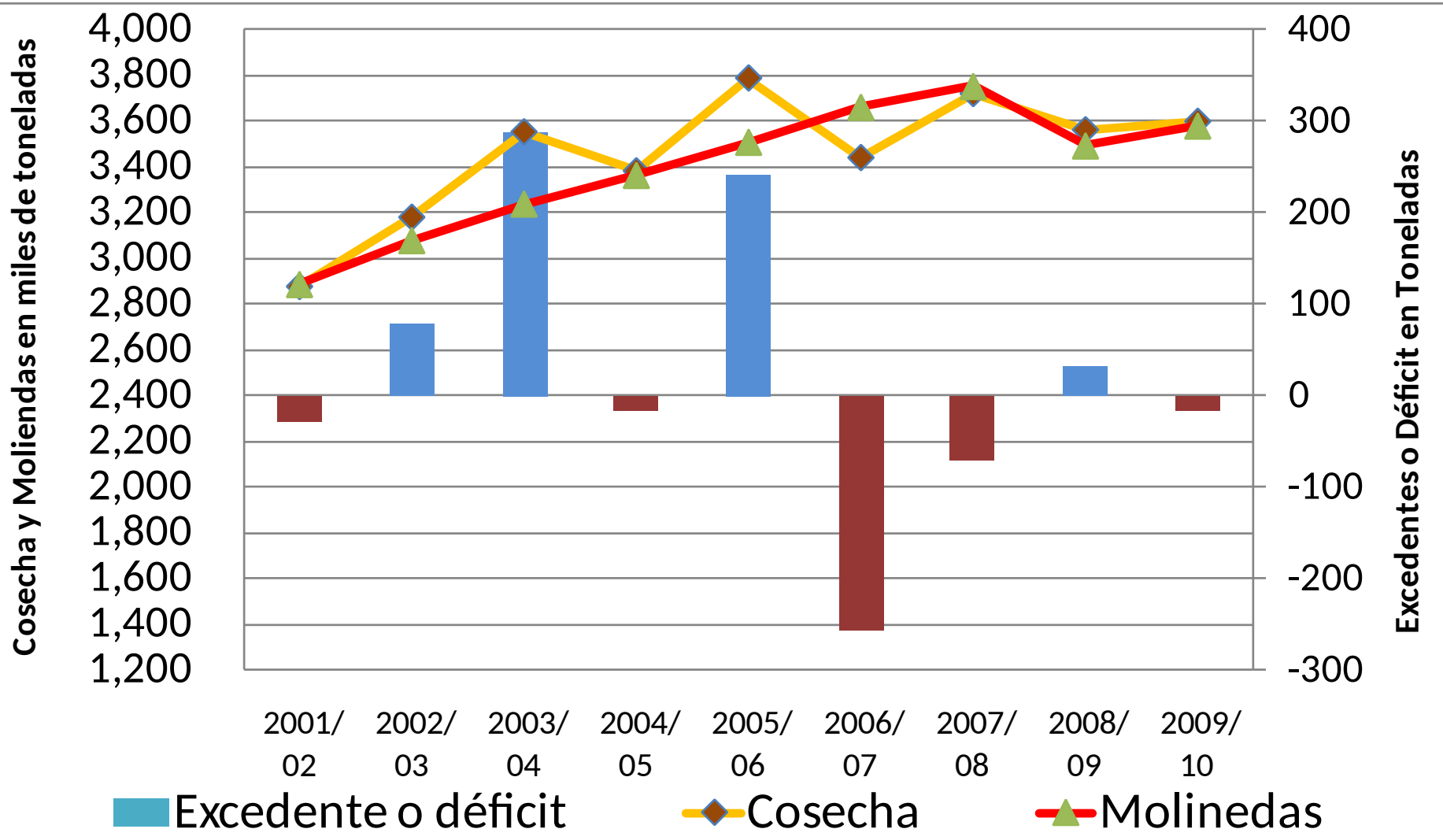
Año cacaoero (Oct-Sept)	Cosecha	Variación	Molinedas	Variación	Excedente o déficit	Total Stocks	Ratio stocks sobre molienda
2001/ 02	2,877	0.40%	2,886	-5.8%	-29	1,315	45.6%
2002/ 03	3,179	10.5%	3,078	6.7%	79	1,394	45.3%
2003/ 04	3,551	11.7%	3,238	5.2%	288	1,682	51.9%
2004/ 05	3,381	-4.8%	3,363	3.9%	-16	1,666	49.5%
2005/ 06	3,786	12.0%	3,508	4.3%	240	1,906	54.3%
2006/ 07	3,439	-9.2%	3,661	4.4%	-256	1,650	45.1%
2007/ 08	3,718	8.1%	3,752	2.5%	-71	1,579	42.1%
2008/ 09	3,560	-4.2%	3,492	-6.9%	32	1,611	46.1%
2009/ 10	3,596	0.1%	3,629	4.0%	-69	1,619	44.6%

*Fuente: ICCO Boletín XXXVI, No. 2. Mayo 2010*



## 5. Coyuntura Mundial

Producción, molienda y stocks





## 5. Comportamiento precios internacionales DÓLARES POR TONELADA (quincenales – velas japonesas y promedios)

%CC [30] - COCOA

2/25/2011

MA (%CC,4) = 3458 MA (%CC,9) = 3244 MA (%CC,18) = 3043



Durante el último año los precios han oscilado entre 2.600 y 3.600 dólares la tonelada.

Fuente: <http://futuresource.quote.com/charts/>



## 6. Exportaciones de cacao por partidas arancelarias

Volumen (ton)				
AÑO	1801	1803-5	1806	TOTAL
2002	1,700	2,387	11,656	15,743
2003	1,238	2,943	14,035	18,216
2004	8	3,426	25,083	28,517
2005	277	4,523	21,243	26,043
2006	2,017	2,260	18,093	22,371
2007	1,404	196	14,699	16,300
2008	637	181	18,199	19,017
2009	2,110	811	14,034	13,686
2010*	4,517	3,470	13,597	21,597

Valor ( Miles de US\$/FOB)				
AÑO	1801	1803-4	1806	TOTAL
2002	2.470	5.618	23.050	31.139
2003	2.324	8.336	23.219	33.880
2004	13	10.917	32.654	43.585
2005	562	15.447	33.733	49.742
2006	4.667	8.094	42.219	54.980
2007	3.534	1.001	39.963	44.499
2008	1.879	448	44.937	47.266
2009	6,041	1,687	35,548	43,261
2010	14.510	16.250	41,404	72,164

Fuente: MADR –AGRONET y sobordos a julio (\*)  
<http://www.sicex.com/>



## 6. Exportaciones de cacao

- Las exportaciones de cacao aumentaron un 58% en volumen entre 2009 y el 2010 alcanzando las 21.597 toneladas.
- Durante el mismo periodo en valores alcanzó los US\$ 72,2 millones.
- En cuanto a la participación de las exportaciones de los productos de mayor valor agregado (partida arancelaria 1806) esta ha sido mayor respecto al año anterior al pasar del 90% al 95%.
- Los principales países destino de las exportaciones de la cadena son Venezuela con el 55%, Ecuador con el 13%, Suráfrica con el 7%, estados Unidos con el 4% y Holanda con el 2%.



## 6. Importaciones de cacao por partidas arancelarias

Volumen (ton)				
AÑO	1801	1803-5	1806	TOTAL
2002	7,122	2,084	3,015	12,221
2003	3,279	1,153	2,339	6,771
2004	4,483	2,028	2,351	8,862
2005	7,506	1,872	2,906	12,284
2006	9,534	3,762	2,596	15,892
2007	13,010	3,382	1,994	18,387
2008	6,216	5,090	2,617	13,922
2009	5,687	3,816	2,243	11,763
2010*	6,819	5.225	6.281	18,344

Valor (Miles de US\$/FOB)				
AÑO	1801	1803-4	1806	TOTAL
2002	11,607	4,812	9,224	25,644
2003	6,127	3,309	7,641	17,078
2004	6,774	3,694	8,760	19,230
2005	10,824	3,190	10,586	24,601
2006	14,328	4,915	12,265	31,508
2007	22,666	6,373	8,958	37,998
2008	15,558	6,273	12,559	34,391
2009	15,086	6,727	11,689	29,076
2010	22.126	20.505	28.146	70.779



# CONTENIDO

## I. Cifras del sector cacaotero.

1. Área sembrada y producción
2. Rendimientos
3. Empleo.
4. Precios promedio nacionales.
5. Coyuntura Mundial
6. Exportaciones - Importaciones.

## II. Apoyos gubernamentales.

1. Agro ingreso seguro.
2. Campaña Monilia.
3. Fondos concursales.
4. Alianzas productivas.

## III. Acciones de cadena

1. Consolidación tecnológica
2. Nuevos actores y regiones
3. Consejo Nacional Cacaotero - Nuevo Acuerdo de Competitividad



## 1. RESUMEN DE APOYOS SECTOR CACAOTERO 2002- 2010

<b>Apoyos directos</b>	<b>Valor Millones \$</b>
Fondo de Fomento Agropecuario	150
Incentivo sanitario	5,500
Alianzas productivas	14,071
Ciencia y tecnología	5,471
<b>Subtotal</b>	<b>25,192</b>

<b>AIS</b>	<b>Valor</b>
Agro Ingreso Seguro (LEC)	11,823
Agro Ingreso Seguro (ICR)	49,369
Incentivo a sistemas de riego	1,343
<b>Subtotal</b>	<b>62,535</b>

<b>CREDITO ORDINARIO</b>	<b>Valor</b>
Finagro	208,185
<b>Subtotal</b>	<b>208,185</b>

<b>TOTAL</b>	<b>295.912</b>
--------------	----------------





## 1. RESUMEN DE APOYOS SECTOR CACAOTERO 2002- 2010

Año	2002	2003	2004	2005	2006	2007	2008	2009	2010	Total
Fondo de Fomento Agropecuario					50		100			150
Incentivo Sanitario					1,500		4,000			5,500
Alianzas productivas	130	760		4,542	1,926	2,943		2,918	852	14,071
Agro Ingreso Seguro (LEC)						1,702	5,326	3,481	1,314	11,823
Agro Ingreso Seguro (ICR)	80	180	913	1,938	3,778	6,373	13,207	21,102	1,798	49,369
Crédito Ordinario Finagro	603	3,789	9,803	18,270	19,212	26,732	43,551	44,331	22,977	188,283
Incentivo a sistemas de riego								1,343		1,343
Ciencia y tecnología	500	300	1,564	50	274	-	1,396	1,387		5,471
<b>TOTAL</b>	<b>1,313</b>	<b>5,029</b>	<b>12,280</b>	<b>24,800</b>	<b>26,740</b>	<b>37,750</b>	<b>67,579</b>	<b>74,563</b>	<b>13,956</b>	<b>276,010</b>



# 1. Agro Ingreso Seguro 2007 - 2009

- ICR (en millones de pesos)

AÑO	2002	2003	2004	2005	2006	2007	2008	2009	2010	total
VALOR	80	180	913	1,938	3,778	5,256	6,458	9,991	1,798	30,392

- Fondo concursal de Riego

Departamento	Nombre del proyecto	Hectáreas	Familias	Valor Solicitado	% Financiación MADR
Cauca	Adecuación predial con riego por goteo en cacao en la zona plana del norte del dpto Cauca	62,27	71	299.322.248	80%
Cauca	Adecuación predial con riego por goteo para cultivo de cacao en la zona de ladera del municipio de Caloto dpto del Cauca	17,34	27	83.114.862	80%
Norte de Santander	Sistema de riego por goteo de 51 ha de cacao en asocio de plátano y maderable	51	20	360.000.000	80%
Cesar	Siembra de cacao y plátano 170 has para exportación principalmente	170	1	600.000.000	55%

Fuente: MADR- AIS



# 1. Comportamiento del crédito

(en millones de \$)

Departamento	2002	2003	2004	2005	2006	2007	2008	2009	2010
Antioquia	0	95	361	623	658	887	2,586	4,676	1.836
Arauca	5	149	652	552	914	1,848	1,082	1,474	1.432
Bolívar	0	23	89	473	719	368	1,498	2,010	776
Boyacá	31	500	712	812	1,687	2,474	2,475	2,744	4.085
Caldas		77	291	266	214	710	181	232	423
Caquetá			16	99	8	720	181	1,928	559
Casanare		10		23	287	287	130	132	331
Cesar	17	89	133	1,364	790	2,668	4,108	1,320	272
Cundinamarca		41	180	321	448	423	687	994	1.622
Otros	85	140	854	94	339	273	2,071	693	1.684
Huila	65	451	1,461	1,274	3,574	1,996	2,135	3,187	1.364
Magdalena		5	18	534	826	264	276	13	214
Meta	50	168	389	388	573	592	436	671	799
Nariño		10	17	38	19	376	3,637	2,628	5.194
Norte de Santander	11	134	484	1,636	500	762	3,857	3,756	1.870
Putumayo		5	12	37	16	651	1,739	1,764	2.465
Santander	242	1278	2,552	7,037	5,768	8,977	14,003	12,940	12.780
Tolima	78	594	1,315	2,567	1,787	2,266	2,283	2,931	3.978
Valle	19	20	267	132	85	190	186	238	210
<b>Suma</b>	<b>603</b>	<b>3,789</b>	<b>9,803</b>	<b>18,270</b>	<b>19,212</b>	<b>26,732</b>	<b>43,551</b>	<b>44,331</b>	<b>41,894</b>

(\*) Octubre del 2010

Fuente: FINAGRO- AGRONET



## 1. Crédito 2009-2010

- Durante el 2009 el crédito alcanzó la cifra histórica de \$44.331 millones, que representa un aumento en un 1.8%.
- Santander continua como el departamento con mayor número y valor de créditos con una participación del 30.1% del total nacional, le sigue Antioquia, Norte de Santander y el Huila.
- Nariño y Putumayo departamentos que históricamente no han tenido mucha tradición crediticia reportaron préstamos por valor de \$2.628 millones y \$1.764 millones.
- Arauca y Huila mantienen niveles de crédito apenas históricos llegando a \$1.474 millones y \$3.187 millones.
- En el 2010 continua la dinámica positiva de créditos con \$18.324 millones, se destacan Santander, Tolima, Huila, Nariño, Antioquia y Boyacá.



## 2. Campaña Monilia – 2006-2008

- Mejorar la productividad del cacao a partir de la difusión, adopción y aplicación de la tecnología básica para el control de la monilia.
- Rehabilitación de cultivos de 2.463 hectáreas de cacao, mediante la selección de árboles regionales productivos y resiembras con clones de alta productividad.
- El convenio se suscribió por un valor total de \$ 4.235.180.000.
- Según los datos tomados en las 432 fincas pilotos el promedio de incidencia de monilia se redujo del 11.5% en el 2007 al 7.9% en el 2008.
- La iniciativa además cuenta con el apoyo de La Casa Lúker S.A, La Compañía Nacional de Chocolates S.A, el Instituto Colombiano Agropecuario y Colombina S.A , que han aportado alrededor de \$500 millones.



### 3. Fondos Concursales

Nombre del proyecto	Valor (\$)
1. Evaluación de clones de cacao regionales de alto rendimiento bajo nuevos arreglos forestales con maderas finas tropicales en zonas productoras de Colombia.	719,958,000
2. Identificación, diseño y evaluación técnica y económica de arreglos agroforestales de cacao con sombríos de maderables y palma de aceite bajo las condiciones ambientales del municipio de Tumaco.	840,492,000
3. Selección de árboles de cacao sobresalientes en fincas de agricultores del área rural del municipio de Tumaco para establecer un jardín clonal para producción de clones de cacao adaptados a las condiciones agroecológicas de la región.	513,879,000
4. Mejoramiento genético del cultivo de cacao mediante la selección varietal y propagación de genotipos sobresalientes, con participación comunitaria en fincas de agricultores en las principales regiones productoras de Colombia	676,042,000
<b>Total</b>	<b>2,750,371,000</b>

Fuente: MADR

El Ministerio de Agricultura cofinancia el 50% del valor de los proyectos en sus 4 años de ejecución



### 3. Fondos Concursales 2008

Nombre del proyecto	Valor
1. Contenido total y niveles de disponibilidad de los metales pesados cadmio, mercurio, arsénico y plomo e impacto sobre la calidad del grano en suelos productores de cacao (theobroma cacao l.) de Colombia.	514,283,993
2. Evaluación de diferentes arreglos agroforestales con cacao en el bs-T, con énfasis en el manejo del dosel de la comunidad vegetal y su efecto sobre la producción y la captura de carbono	795,005,400
3. Esquemas de fertilización convencional y orgánica para el sistema de producción de cacao (Theobroma cacao L) y su efecto en el rendimiento y calidad del grano en las principales zonas productoras de Colombia.	605,355,000
4. Establecimiento de estrategias de manejo del agua de riego para la producción sostenible y competitiva del cacao en las zonas productoras del Tolima, Huila y Santander.	795,005,400
5. Implementacion de Procesos y Tecnicas biotecnologicas para la produccion de Cacao con alto contenido de polifenoles.	1,411,411,136
6.Optimizacion del proceso de Pre e Industrializacion de cacao para obtener productos con alto contenido de polifenoles	1,818,780,447
<b>Total</b>	<b>5,939,841,376</b>

Fuente: MADR



## 4. Alianzas Productivas 2002-2010

Departamento	Beneficiarios	Hectáreas	Valor total (Millones de \$)	Valor Incentivo Modular (Millones de \$)
Antioquia	80	240	1,634	472
Arauca	50	200	988.4	291.5
Bolívar	370	700	5,263	1,877
Caldas	69	94	727	290
Cundinamarca	63	100	853	340
Choco	56	112	1,081	318
Guaviare	123	246	2,085	480
Magdalena	100	200	1,196	477
Meta	355	762	5,923	1,614
Norte de Sant.	220	440	4,425	1,256
Santander	80	160	1,743	468
Tolima	180	360	2,070	570
<b>Total</b>	<b>1,746</b>	<b>3,614</b>	<b>27,987</b>	<b>8,453</b>

Fuente: MADR





# CONTENIDO

## **I. Cifras del sector cacaoero.**

1. Área sembrada y producción
2. Rendimientos
3. Empleo.
4. Precios promedio nacionales.
5. Exportaciones.

## **II. Apoyos gubernamentales.**

1. Agro ingreso seguro.
2. Campaña Monilia.
3. Fondos concursales.
4. Alianzas productivas

## **III. Acciones de cadena**

1. Consolidación tecnológica
2. Nuevos actores y regiones
3. Consejo Nacional Cacaotero - Nuevo Acuerdo de Competitividad



# 1. Consolidación tecnológica

- Utilización de clones seleccionados por productividad y calidad
- Sistema agroforestal: modelo plátano – cacao- maderas
- Agronomía : densidades, manejo, podas, sombríos, control cultural de enfermedades.
- Beneficio: fermentación y calidad.
- Cultivos con riego



## 2. Nuevos actores y regiones

- Actores

- Economía campesina
- Alianzas productivas
- Asociación de productores
- Empresarios

- Regiones

- Costa Atlántica
- Magdalena
- Cesar
- Bolívar
- Magdalena Medio



### **3. Consejo Nacional Cacaotero - Nuevo Acuerdo de Competitividad**

#### **Visión**

Incrementar la producción nacional hasta alcanzar como mínimo 200.000 toneladas de grano el año 2022, conservando las características de grano fino para satisfacer las exigencias de los mercados nacionales e internacionales, posicionando a Colombia dentro de los principales países exportadores de productos elaborados y de cacaos especiales.

#### **Estrategias**

- Producción y transferencia
- Investigación e innovación
- Desarrollo de mercados
- Asuntos institucionales